

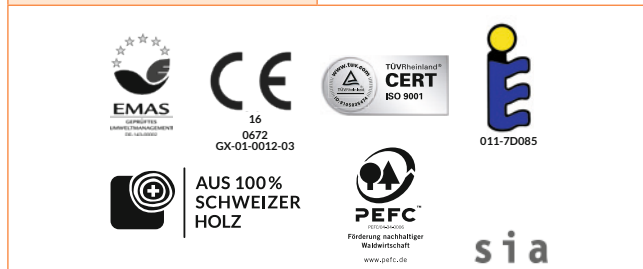
# Technisches Merkblatt **GUTEX Thermoflex®**



Fotos: GUTEX Archiv, HUF-Haus

**GUTEX Thermoflex** ist die flexible Holzfaserdämmplatte für Zwischensparren- und Gefachdämmungen.

Technische Daten:	Thermoflex
Kantenausbildung	stumpf
Dicke (mm)	30/40/50/60/80/100/120/ 140/160/180/200/220/240
Länge x Breite (mm)	1350 x 575
Quadratmeter pro Platte (m <sup>2</sup> )	0.78
Gewicht pro Platte (kg)	1.16/1.55/1.94/2.33/3.11/3.88/4.66/ 5.43/6.21/6.99/7.76/8.54/9.32
Gewicht pro m <sup>2</sup> (kg)	1.5/2/2.5/3/4/5/6/7/8/9/10/11/12
Stück pro Paket	12/8/9/8/6/4/4/4/3/3/2/2/2
Pakete pro Palette	12/14/10/10/10/12/10/8/10/ 8/12/10/10
Stück pro Palette	144/112/90/80/60/48/40/32/30/ 24/24/20/20
Quadratmeter pro Palette (m <sup>2</sup> )	111.78/86.94/69.86/62.10/46.58/ 37.26/31.05/24.84/23.29/18.63/18.63/ 15.53/15.53
Gewicht pro Palette (kg)	200
Rohdichte (kg/m <sup>3</sup> )	~ 50
Wärmeleitfähigkeit $\lambda_D$ gemäss SIA 279 (W/mK)	0.036
Wärmedurchlasswiderstand $R_D$ (m <sup>2</sup> K/W)	0.80/1.10/1.35/1.65/2.20/2.75/3.30/ 3.85/4.40/5.00/5.55/6.10/6.65
Dampfdiffusion ( $\mu$ )	2
sd-Wert (m)	0.06/0.08/0.10/0.12/0.16/0.20/0.24/ 0.28/ 0.32/0.36/0.40/0.44/0.48
Strömungswiderstand (kPa s/m <sup>2</sup> )	5
spezif. Wärmekapazität (J/kgK)	2100
maximale Einsatztemperatur	100°C
Brandverhalten: Euroklasse nach DIN EN 13501-1	E



Bezeichnung: WF-EN 13171-T3-TR1-MU2-AFr5  
Entsorgung: Altholz-kategorie A2; Abfallschlüsselnummern nach AVV: 030105; 170201

## Inhaltsstoffe:

- Nadelholz aus nachhaltiger Forstwirtschaft
- Zuschlagstoffe:
  - ca. 6% textile Binfefaser
  - ca. 8% Amoniumsalze

## Anwendungsgebiete:

- zwischen Holzständer bei Innen- und Aussenwänden
- Zwischensparrendämmung
- Deckendämmung
- Trennwände/Trockenbau

## Vorzüge:

- anpassungsfähig, da biegsam und elastisch
- hervorragende Wärmedämmung
- hervorragende spezifische Wärmekapazität → sommerlicher Hitze- und winterlicher Kälteschutz
- hoher Schallschutz
- einfache und schnelle Verarbeitung
- feuchtigkeitsregulierend
- dampfdiffusionsoffen
- nachhaltiger Rohstoff Holz → recyclefähig
- baubiologisch unbedenklich

## Unser GUTEX Service:

- Bei **technischen Fragen** rufen Sie unsere Info-Line unter **+41-79/191 33 30** an, schicken Sie uns ein Fax unter **+49-7741/60 99-57** oder senden Sie eine E-Mail an **anwendungstechnik@gutex.de**
- Besuchen Sie auch unsere **kostenlose Schulung** im Hause GUTEX. Termine finden Sie auf unserer Homepage unter „Service“
- Unter **www.gutex.ch** finden Sie u.a. Informationen über Bauphysik, Produktanwendungen, Konstruktionsvorschläge mit Berechnungen, sowie Ausschreibungstexte und CAD-Zeichnungen zum Downloaden.

## Verlegehinweise:

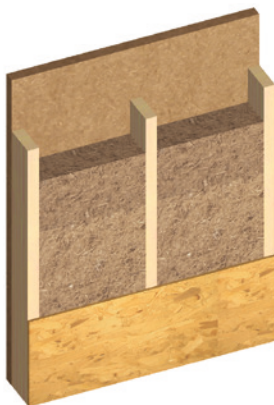
### ... allgemein

- Platten trocken lagern und verarbeiten
- vor Feuchtigkeit schützen
- Paletten nicht übereinander stapeln
- Zuschnitt mit elektrischem Fuchsschwanz, Bandsäge oder GUTEX Thermoflex-Messer
- Bohren mit Metall- oder Steinbohrern bei voller Drehzahl
- Bohren von Löchern für Unterputzdosen oder Rohrdurchführungen mit Lochkreissägen möglich
- die GUTEX Thermoflex kann einer Temperatur von bis zu 100°C auch über längere Zeit ausgesetzt werden. Eine Belastung mittels einer offenen Flamme ist in jedem Fall zu verhindern. Weiter empfehlen wir bei lokalen Wärmequellen wie Einbauleuchten diese mittels geeigneten Dosen zu kapseln.

### ... zwischen Holzständer oder Balken

- mit Übermass (siehe Klemmtabelle auf Rückseite) in Länge und Breite zuschneiden und einklemmen
- Randfugen werden durch das Stauchen der Platte vermieden
- schallschutztechnisch ist eine 80%ige Befüllung der Holzständer-Innenwände mit GUTEX Thermoflex von Vorteil
- unter Beachtung des Übermasses beim Zuschnitt können auch zwei Stücke nebeneinander eingeklemmt werden, wodurch der Verschnitt minimiert wird

## Beispiel:



- GUTEX Thermowall/-gf
- GUTEX Thermoflex zwischen Holzständer
- OSB Platte

## Klemmtabelle

Plattendicke	max. Spannweite
30 mm	350 mm
40 mm	450 mm
50 mm	475 mm
60 mm	500 mm
80 mm	565 mm
100 mm	600 mm
120 mm	650 mm
140 mm	700 mm
160 mm	750 mm
180 mm	800 mm
200 mm	850 mm
220 mm	900 mm
240 mm	950 mm

- Je nach Konstruktion und Beschaffenheit der Sparren/Deckenbalken sowie in Abhängigkeit von der Dachneigung können die Werte nach oben oder unten abweichen.
- Die Klemmzugabe beträgt  $\geq 1\%$  der lichten Weite des Gefaches. Dies ist auch in Gefachlängsrichtung zu beachten.
- Verarbeitete Platten im Dach- und Deckenbereich sind nach spätestens 3 Tagen gegen Herausfallen zu sichern.

### ... zwischen Metallständern

Metallständerdicke	Plattendicke
50 mm	40 mm
75 mm	60 mm
100 mm	80 mm
125 mm	100 mm

- Endfelder mit den einander zugewandten CW-Profilen zuerst dämmen
- Dämmung einstellen, die Profile in die endgültige Position stellen und dann befestigen
- anschliessend die restlichen Felder dämmen

Druckfehler, Änderungen und Irrtümer vorbehalten. Das vorliegende Produktdatenblatt entspricht dem derzeitigen Entwicklungsstand unserer Produkte und verliert bei Erscheinen einer Neuauflage seine Gültigkeit.

Die Eignung des Produktes ist nicht verbindlich für Einzelfälle besonderer Art. Gewährleistung und Haftung richten sich bei Lieferung nach unseren Allgemeinen Geschäftsbedingungen.

