



GUTEX Thermowall NF

TECHNISCHES DATENBLATT



GUTEX Thermowall NF ist die verputzbare Dämmplatte für das ökologische Thermowall WDVS bei Einsatz im Objektbau.

Anwendungsgebiete nach DIN 4108-10

- DI-zg, DEO-ds, WAB-ds, WAP-zh, WI-zg

Inhaltsstoffe

- Unbehandeltes Tannen- und Fichtenholz
- 4,0 % PUR-Harz
- 1,5 % Paraffin

Entsorgung

- Altholzkategorie: A2
- Abfallschlüsselnummern nach AVV
030105, 170201

Rohdichte ρ [kg/m ³]	~ 160
Nennwert Wärmeleitfähigkeit λ_D [W/mK]	0,040
Bemessungswert Wärmeleitfähigkeit λ_B [W/mK]	0,042
Dampfdiffusion μ	4
Druckspannung/-festigkeit [kPa]	≥ 100
Zugfestigkeit senkrecht zur Plattenebene [kPa]	≥ 10
Kurzzeitige Wasseraufnahme [kg/m ²]	≤ 1
Strömungswiderstand [kPa s/m ²]	≥ 100
Spezifische Wärmekapazität [J/kgK]	2100
Maximale Einsatztemperatur [°C]	110
Brandverhalten Euroklasse nach DIN EN 13501-1	E
Produktnorm	DIN EN 13171
Zulassungsnummer	Z-33.47-660 Z-33.43-942 ETA-10/0287 ETA-10/0288
Plattenkennzeichnung	WF-EN13171-T5-WS1,0- DS(70,-)2-CS(10/Y)100-TR10- MU4-AF,100





GUTEX Thermowall NF

Detailinformationen

Kantenausbildung	Nut + Feder
Dicke [mm]	60
Länge × Breite [mm × mm]	1800 × 600
Deckmaß: Länge × Breite [mm × mm]	1780 × 580
Deckmaß: Quadratmeter pro Platte [m ²]	1,03
m ² /Stück	1,08
Gewicht pro Platte [kg]	10,40
Gewicht pro m ² [kg]	9,60
Stück/Palette	36
Quadratmeter pro Palette [m ²]	38,88
Gewicht pro Palette [kg]	370
Nennwert Wärmedurchlasswiderstand R _D [m ² K/W]	1,50
Wärmedurchlasswiderstand R [m ² K/W]	1,40
sd-Wert [m]	0,24





GUTEX Thermowall NF

PRODUKTINFORMATIONEN

Anwendungsgebiete

- Putzträgerplatte für das Thermowall WDVS für Holz- und Massivbauweise ohne Hinterlüftung

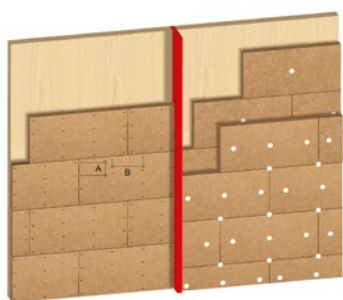
Vorzüge

- Bestandteil der bauaufsichtlich zugelassenen GUTEX Wärmedämmverbundsysteme
- Stoßsicher
- Verbesserung der Schalldämmung
- Zeitsparende und einfache Verlegung durch hohe Maßgenauigkeit
- Einschichtiges und homogenes Rohdichteprofil
- Optimale Wärmedämmung
- Hervorragende Wärmespeicherkapazität → guter sommerlicher Hitze- und winterlicher Kälteschutz
- Feuchteregulierend
- Diffusionsoffen
- Nachhaltiger Rohstoff Holz → recyclefähig
- Hergestellt in Deutschland (Schwarzwald)
- Baubiologisch unbedenklich (natureplus® zertifiziert)

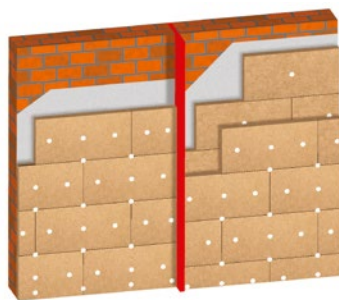
Verlegehinweise

- Detaillierte und ausführliche Verlegehinweise über Plattenmontage, Befestigungen und Putzauftrag siehe Broschüre „Thermowall WDVS Das ökologische Wärmedämmverbundsystem“.
- Gesetzliche Vorgaben zum Umgang mit Holzstaub sind zu beachten

Montage auf Massivholz- oder mineralischen Untergründen

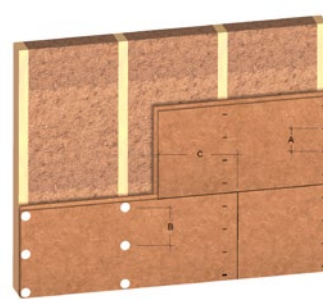


vollflächiger Holzuntergrund



Massivbauweise

Montage im Holzrahmenbau



Holzständerbauweise

