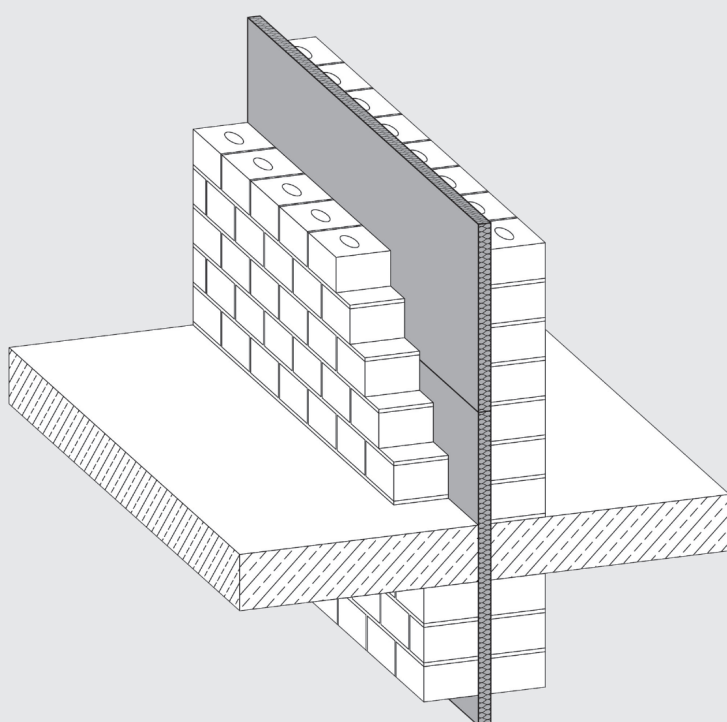
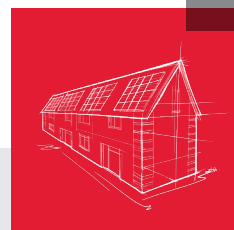


Trennfugendämmplatte Splitrock® MW

Technisches Datenblatt



Steinwolle-Dämmplatte für einen wirkungsvollen Schallschutz von zweischaligen Hauswänden aus Mauerwerk (MW)

* mehr zu Steinwolle erfahren Sie auf www.rockwool.de

- Wärmedämmstoff für Gebäude – werkmäßig hergestellte Mineralwolle (MW) gem. DIN EN 13162
- nichtbrennbar
- Schmelzpunkt > 1000 °C
- nicht glimmend
- wärme- und schalldämmend
- schallabsorbierend
- diffusionsoffen
- standfest und druckbelastbar
- schnell und einfach zu verarbeiten
- recycelbar
- KEYMARK Güteüberwachung

Trennfugendämmplatte Splitrock® MW

Anwendungsbereich

Schalldämmung von zweischaligen Hauswänden aus Mauerwerk mit durchgehender Trennfuge entsprechend DIN 4109. Der Hohlraum soll zur Vermeidung von Schall- und Wärmebrücken vollständig ausgefüllt werden.

Besondere Verlegehinweise

Splitrock MW ist dichtgestoßen, im Verband und vollflächig zu verlegen. Sie bietet eine sehr gute Stoßverfilzung und kann auch mehrlagig verlegt werden.

Mögliche Verklebungen der Dämmplatten auf die vorhandene Wand als auch untereinander erfolgen mit einem entsprechenden Baukleber, der für die Verklebung von Mineralwolle-Dämmstoffen geeignet ist (z.B. ROCKWOOL Mörtelkleber). Dabei ist eine Pressspachtelung auszuführen.

Besondere Hinweise

Die Trennfugendämmplatte Splitrock MW ist nicht in Verbindung mit Ortbeton einsetzbar.

Unbedingt zu beachten

Etwaige Verbindungen zwischen den Schalen der Haustrennwand z.B. durch Mörtelreste sollten aus schallschutztechnischen Gründen vermieden werden.

Steinwolle-Dämmstoffe sind stets trocken zu lagern und trocken einzubauen.

Die Dämmplatten sind nicht für Anwendungen mit Anforderungen an die Optik der Oberfläche hinsichtlich Ebenheit und farblicher Gleichmäßigkeit geeignet. Produktionsbedingt weist die Oberfläche Farbungleichheiten und Unebenheiten (Profilierung) auf.

Die Anwendungs- und Verlegehinweise der Hersteller sonstiger verwendeter Komponenten sind ebenso wie sonstige behördliche, technische und die Sicherheit betreffende Vorgaben, so auch der Berufsgenossenschaft, unbedingt zu beachten.

Lieferprogramm

Dicke mm	m ² / Paket	m ² / Palette	R-Wert ¹⁾ m ² K/W
20	10,00	240,0	0,55
30	6,25	150,0	0,85
40	5,00	120,0	1,10
50	3,75	105,0	1,40

Plattenformat: L × B (mm): 1000 × 625

¹⁾ Bemessungswert

Dicke mm	m ² / Palette	R-Wert ¹⁾ m ² K/W
20	120,0	0,55
30	80,0	0,85
40	60,0	1,10
50	48,0	1,40

Plattenformat: L × B (mm): 2000 × 1000

¹⁾ Bemessungswert

Trennfugendämmplatte Splitrock® MW

Technische Daten

	Zeichen	Beschreibung/Messwert	Norm/Vorschrift
Anwendungsgebiet	WTH-sh	Dämmung zwischen Haustrennwänden mit Schallschutzanforderungen	DIN 4108-10
Brandverhalten (Euroklasse)		nichtbrennbar, A1	DIN EN 13501-1
Glimmverhalten		keine Neigung zu kontinuierlichem Schwelen	DIN EN 16733
Temperaturverhalten		Schmelzpunkt der Steinwolle $\geq 1000^{\circ}\text{C}$	DIN 4102-17
Nennwert der Wärmeleitfähigkeit	λ_D	0,034 W/(m·K)	DIN EN 13162
Bemessungswert der Wärmeleitfähigkeit	λ_B	0,035 W/(m·K)	DIN 4108-4
Wasserdampf-Diffusionswiderstandszahl	MU	$\mu = 1$	DIN EN 12086
Stufe der dynamischen Steifigkeit s'	SD	$\leq 25 \text{ MN/m}^3$	DIN EN 29052-1
Langzeitige Wasseraufnahme	WL(P)	erfüllt	DIN EN 12087
Grenzabmaße für die Dicke	T	T6	DIN EN 823
Zusammendrückbarkeit	CP	CP5	DIN EN 13162
Längenbezogener Strömungswiderstand	AFr	$\geq 25 \text{ kPa}\cdot\text{s/m}^2$	DIN EN ISO 29053

Bezeichnungsschlüssel gemäß DIN EN 13162: MW-EN 13162-T6-WL(P)-SD25-CP5-AFr25-MU1
Das DOP finden Sie unter rockwool.de/leistungserklaerungen-dop
KEYMARK-Güteüberwachung



DEUTSCHE ROCKWOOL GmbH & Co. KG
Postfach 0749 · 45957 Gladbeck
T +49 (0) 2043 4080
info@rockwool.de · www.rockwool.de



Unsere Ausführungen geben den Stand unseres Wissens und unserer Erfahrung zum Zeitpunkt der Drucklegung wieder, verwenden Sie bitte deshalb die jeweils neueste Auflage, da sich Erfahrungs- und Wissensstand stets weiterentwickeln. In Zweifelsfällen setzen Sie sich bitte mit uns in Verbindung. Beschriebene Anwendungsbeispiele können besondere Verhältnisse des Einzelfalles nicht berücksichtigen und erfolgen daher ohne Haftung. Unseren Geschäftsbeziehungen mit Ihnen liegen stets unsere Allgemeinen Verkaufs-, Lieferungs- und Zahlungsbedingungen in der jeweils neuesten Fassung zugrunde, die Sie unter www.rockwool.de finden. Auf Anfrage senden wir Ihnen die AGBs auch gerne zu.